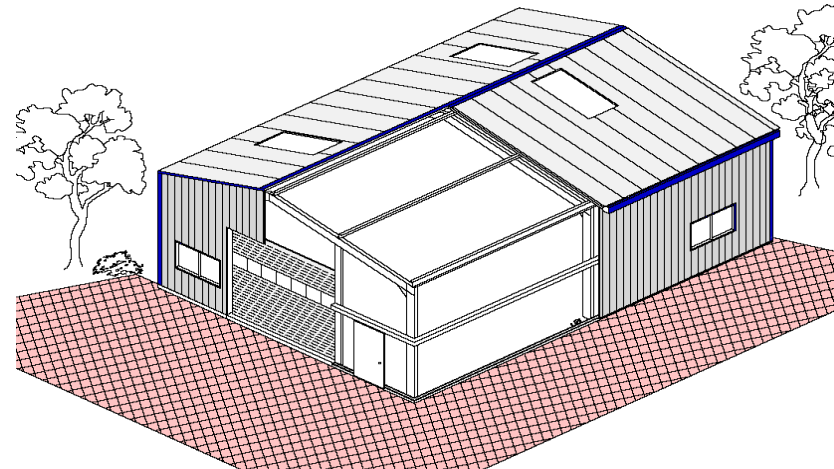




Unsere **Komplettangebote** Hallen 8,50 x 12,0/ 18,0 / 24,0 Meter



Ausführungsbeispiel



Ausführungsbeispiel mit Blick auf Konstruktion

Bautechnische Daten - z.B. mit Isolierpaneelen 80 mm Kernstärke:		Vorteile unserer Konstruktion:
Aussenmaße Breite x Länge:	8,97 m x 12,59 Meter	
Dachneigung:	10°	
Traufhöhe Stahlrahmen:	4,20 Meter	
Traufhöhe gemäß LBO:	4,50 Meter	
Firsthöhe gemäß LBO:	5,30 Meter	
Binderabstand:	6,00 Meter	Großer Binderabstand, kein enges 2,50 Meter Raster
Schneelasten nach DIN 1055:	sk 65 kg/m ²	Erhöhungen sind bis sk 150 kg/m ² möglich
Zusatzlasten:	berücksichtigt	Die solide Auslegung der Konstruktion ermöglicht je nach Bauort z.B. eine Photovoltaikanlage ohne Verstärkungen
Windlastzone o. Küste + Inseln:	Zone 1	Auch Zone 2 möglich
Geländekategorie:	IV	bis II möglich



Der **FormI** Qualitätsanspruch: Massive Stahlrahmen aus geschweissten IPE-Profilen
Pfetten- und Wandriegelanlage aus verzinktem Stahl

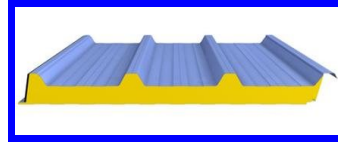
Weitere besonderen Details:	Vorteile:
Massive Stahlrahmen aus geschweissten IPE-Trägern in den Farben rot 3000, blau 5019 oder grau 7015 – Feuerverzinkung gegen Aufpreis möglich -	Hohe Wertstabilität, alle Farben ohne Aufpreis erhältlich
Keine waagrecht Zugbänder/Fachwerke in der Halle	Volle Nutzbarkeit ihrer Halle vom Boden bis zum Giebel
Pfetten und Wandriegel sind aus <u>verzinkten</u> Stahlprofilen gefertigt	Keine billigen Holzteile
Möglichkeit einer Hallenerweiterung: Die Giebelbinder werden standardmäßig als <u>Normalbinder</u> ausgeführt	Die Halle kann dadurch sehr einfach und preiswert auf 18 oder 24 Meter erweitert werden
Die Halle wird von FormI aufgedübelt	Keine aufwändige bauseitige Einbetonierung von Ankereisen notwendig = Niedrige Gründungskosten!
Keine Streifen-/Punktfundamente notwendig	Die Halle kann direkt auf eine bauseitige Bodenplatte aufgedübelt werden = Niedrige Gründungskosten!
Die Halle kann jederzeit abgebaut werden	Erhöht den Wert Ihrer Halle / Leasing dadurch möglich
Verzinktes umlaufendes Fußprofil zur Befestigung der Wandverkleidung wird mitgeliefert. Unsere Wandverkleidung wird bis OK Bodenplatte geliefert!	Kein teurer „bauseitiger“ 30 cm hoher Betonsockel erforderlich. Die Montagezeit wird dadurch nochmals verkürzt

Hallengrundausrüstung:



✓ Die Dacheindeckung ist im Preis enthalten:

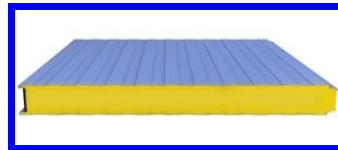
Eindeckung mit verzinkten und lackierten Isolierpaneelen deutscher Produktion, FCKW-freier PUR-Hartschaum, Brandklasse B1 in verschiedenen Kernstärken von 40/ 60 oder 80 mm erhältlich:



U-Werte: 0,56 / 0,38 / 0,29 W/m²K.

✓ Die Wandverkleidung ist im Preis enthalten:

Verkleidung mit verzinkten und lackierten Isolierpaneelen deutscher Produktion, FCKW-freier PUR-Hartschaum, Brandklasse B1 verschiedenen Kernstärken von 40/ 60 oder 80 mm erhältlich:



U-Werte: 0.62 / 0.41 / 0.31 W/m²K

Viele attraktive Farben und Farbkombinationen der Dach- und Wandverkleidung / Kantteile möglich: Fordern Sie unsere aktuelle Farbkarte an.

✓ Folgende „Extras“ sind im Preis enthalten:

Eine moderne Kastenrinne nach Farbe Ihrer Wahl mit verzinkten Ablaufrohren DN 100 bis 0,50 m über OK Bodenplatte
Kantteile nach Farbe Ihrer Wahl wie Firstabdeckung, Ortgangblenden, Eckenwinkel, Tür-, Tor- und Fenstereinfassungen, Tropfprofile und Anschlußbleche der Dach- Wandverkleidung



Ausführungsbeispiele zeigen die farbige Kastenrinne und Kantteile



✓ **Die Verbindungsmittel sind im Preis enthalten:**

Die Verschraubung der Paneele und Kantteile erfolgt mit Edelstahlschrauben, Kalotten und Dichtscheiben gem. bauaufsichtlicher Zulassung

✓ **Die Toranlage ist im Preis enthalten:**

1 Sektionaltor bestehend aus 40 mm starken verzinkten Paneelen mit FCKW-freiem PUR-Hartschaumkern gefüllt, thermisch getrennt. Rahmen und Laufschiene verzinkt. Deutscher Hersteller mit Reperaturservice für den Fall der Fälle. Antriebsart mit Haspelkette Öffnungsmaße: 3,50 m breit und 3,50 m hoch.

Folgenden Farbtöne nach RAL sind ohne Aufpreis lieferbar:

9002,9006,1021,6009,8014,9010,7016,3000 und 5010
innen immer in 9002 beschichtet



✓ **Ein Fenster ist im Preis enthalten:**

1 Stk. Kunststofffenster, Oberfläche weiß, einteilig, Drehkipp links- oder rechtsöffnend. Maße : 1,00 m breit x 1,00 m hoch.

Wärmeschutzglas U – Wert:1,2 W/m²K.



✓ **Option Lichtwand:**

1 Lichtwand aus 40 mm starken 3-Kammer PC-Lichtpaneelen: 5,0 m breit x 1,30 m hoch gegen Aufpreis -1.390,00 € netto - lieferbar



✓ **Eine Tür ist im Preis enthalten :**

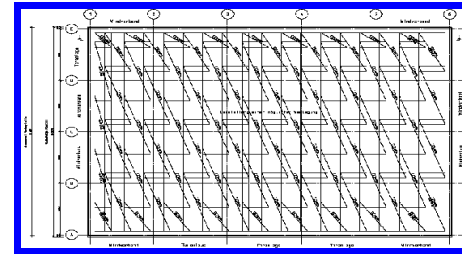
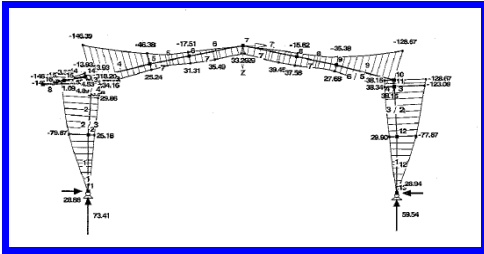
1 Stk. wärmeisolierte Mehrzweck-Gehtür in Stahl mit Einzelschloß, verzinkt und beschichtet in 9002. Größe 1,00 m x 2,00 m, links- oder rechtsöffnend, mit farbigem Tropfblech und allen Einfassungen.

U-Wert 1,7 W/m²K.



✓ **Folgende bautechnische Unterlagen sind im Preis enthalten:**

Prüffähige Statik und Fundamentpläne in dreifacher Ausfertigung



✓ **Die Montage ist im Preis enthalten:**

Der Aufbau ihrer Halle erfolgt durch erfahrenes Fachpersonal. Auch alle Kran- und Gerüstkosten sind im Preis enthalten

✓ **Die Lieferung ist im Preis enthalten:**



Lieferung frei Baustelle innerhalb Deutschlands ohne Inseln. Die Warenlieferungen werden von unseren Monteuren entladen; das Entladegerät wird bauseits gestellt oder nach Absprache von uns gegen Kostenerstattung besorgt!



→ Ihre bauseitige Leistungen sind:

Das Einholen der Baugenehmigung und evtl. von der Baubehörde geforderten Fachplanungen (z.B. Flächenausgleichspläne, Biotopwertberechnungen, Wärme-, Schall- und Brandschutznachweise), Gründung, Entwässerung, Versorgungsanschlüsse, Bodenplatte, Innenausbau, Anprallschutz, kostenloser Stromanschluss/-verbrauch 230/380V für die Montage, eine uneingeschränkte Befahrbarkeit der Baustelle und Zufahrt, Beseitigung von Materialabfällen, s. auch unsere AGB

→ Unsere Lieferzeit:

ca. 6-8 Wochen nach Auftragserteilung und Festlegung aller technischen Einzelheiten

→ Die Preisgültigkeit:

4 Wochen ab Angebotsdatum

**Unsere Komplettpreise -Stand 10/2008- für vorgenannte Leistungen auf Grundlage beigefügter AGB zzgl. 19% MWSt:
Weitere Ausstattungsvarianten und -preise oder ein Leasingangebot senden wir Ihnen auf Anfrage gerne zu.**

Hallengrundmaß / Ausführung	8,50 x 12,00 Meter*	8,50 x 18,00 Meter*	8,50 x 24,00 Meter*
Dach- und Wandverkleidung Trapezprofile =Kalthalle	29.930,00 €	35.440,00 €	40.330,00 €
Dach- und Wandverkleidung mit 40 mm Isolierpaneelen	34.280,00 €	41.630,00 €	47.410,00 €
Dach- und Wandverkleidung mit 60 mm Isolierpaneelen	35.640,00 €	42.700,00 €	49.040,00 €
Dach- und Wandverkleidung mit 80 mm Isolierpaneelen	36.560,00 €	43.980,00 €	50.510,00 €

*Andere Längen sind auf Anfrage möglich



Weil Äpfel nicht Birnen sind, vergleichen Sie uns im Hinblick auf Ihre Gesamtinvestition:

- Reicht eine Bodenplatte als Fundament aus oder müssen Sie zusätzlich Betonstreifen-/und Punktfundamente erstellen?
- Müssen von Ihnen Ankereisen massgenau einbetoniert werden oder wird die Halle vom Lieferant aufgedübelt?
- Wird die Wandverkleidung bis zum Hallenboden geführt, oder müssen Sie noch einen Sockel betonieren?
- Ist Ihre Halle schon für eine Erweiterung vorbereitet und demontierbar?
- Soll Ihre Halle in Massivbauweise ohne Fachwerke oder Zugbändern in der Halle ausgeführt werden?
- Dann beraten wir Sie gerne und freuen uns auf Ihren Anruf!



Form I Hallen GmbH • Lindenweg 3 • 76534 Baden-Baden • Tel: 07223/958-248 • Fax: 07223/958-247
Internet: www.formi-hallen.de • Geschäftsführer: Günter Glaser • Amtsgericht Baden-Baden • HRB 2007

