



FormI - Hallen GmbH Lindenweg 3 76534 Baden - Baden
Tel. 07223 / 958 248 Fax.: 07223 / 958 247 Mobil 0172-725-2185 info@formi-hallen.de

Beschreibung unserer typengeprüften Reit- und Mehrzweckhalle

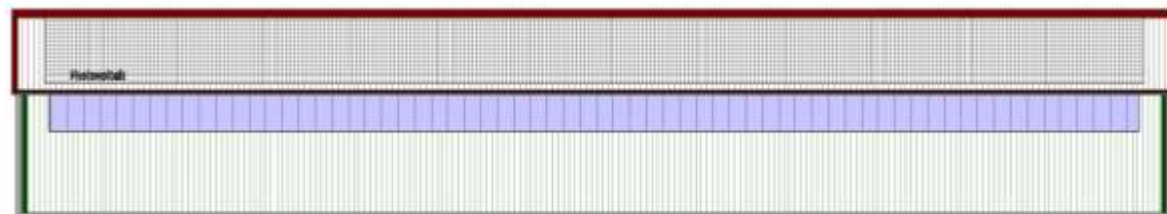
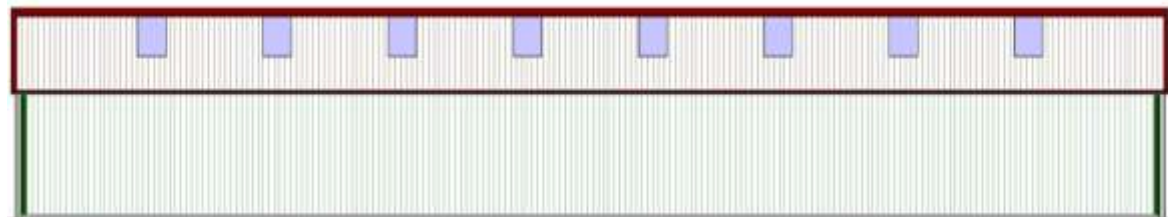
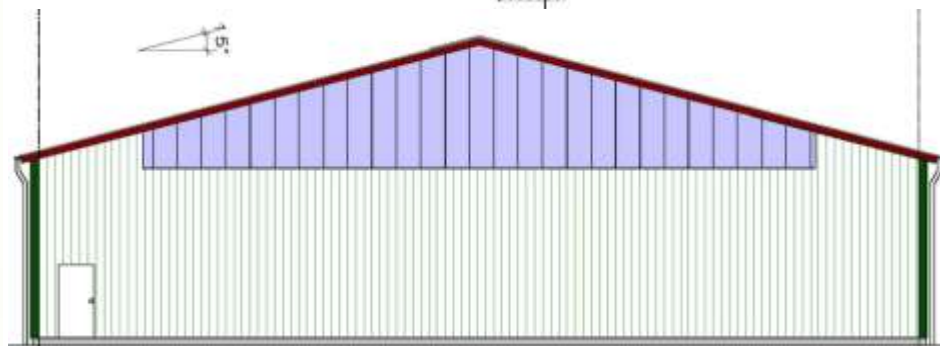
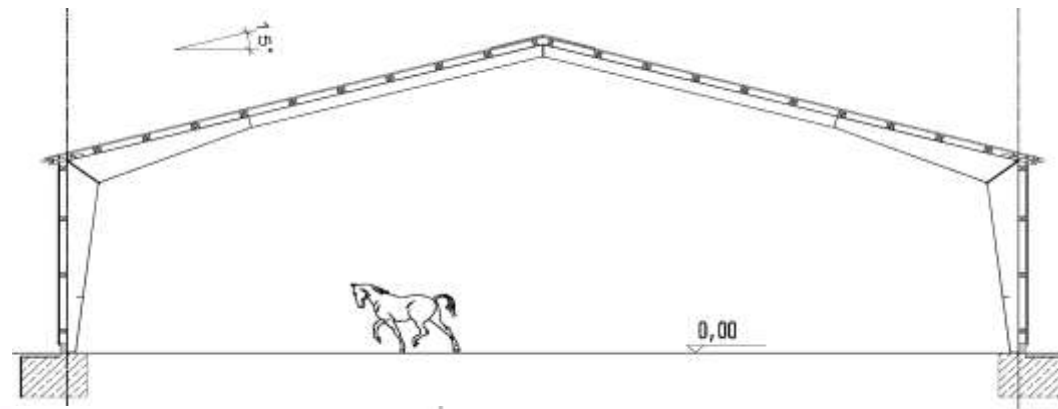
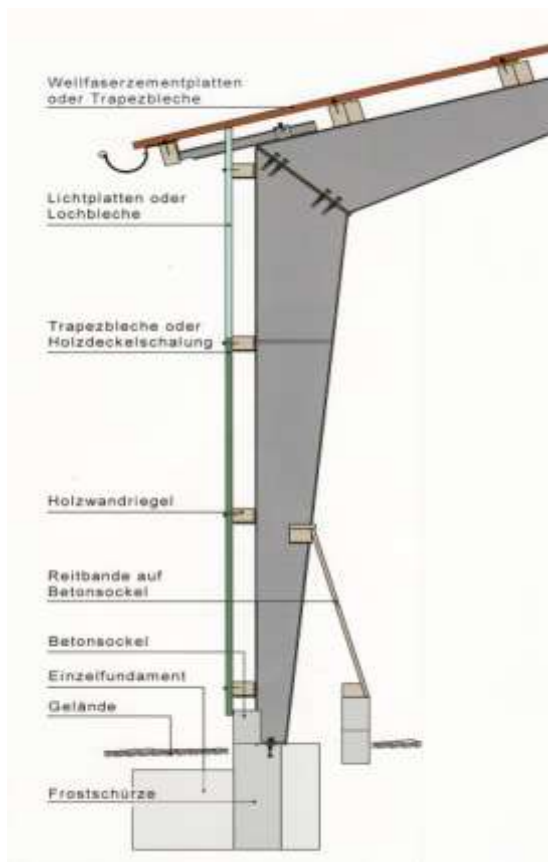
Breite:	22,07 m	Länge z.B.	ca. 41,49 m
Dachneigung:	15°	Traufhöhe	4,95 m
Dachform:	Satteldach	Firsthöhe	7,91 m



Die typengeprüfte Statik umfasst auch höhere Schnee- und Windlasten. Eine bautechnische Prüfung ist nicht erforderlich; d.h. keine Kosten für einen Prüfstatiker und Zeitersparnis. Die Stahlkonstruktion ist freitragend in lackierter Ausführung in den Farben 6020 chromoxidgrün oder 7015 schiefergrau. Eine Feuerverzinkung ist gegen Aufpreis möglich. Eine Fundamentstatik einschließlich den Zeichnungen sind im Lieferumfang enthalten. Die Halle ist für das Hufschlagmass 20 x 40 Meter ausgelegt - Laschen für die Anbringung einer Reithallenbande sind bereits an den Hallenstützen angeschweisst. Die Dachneigung von 15° und eine mögliche Auflastung für die Installierung einer Photovoltaikanlage sind ideale Voraussetzungen zur Erhöhung der Wirtschaftlichkeit. Die Dach- und Wandfassaden bestehen aus farbigen Trapezprofilen; für eine großzügen Auslegung der Halle mit hochwertigen PVC-Spezial-Lichtplatten vorgerichtet. Die Dacheindeckung kann auch in Wellfaserzementplatten und die Wandverkleidung in Mauerwerk oder Holzverkleidung ausgeführt werden. Die Dachüberstände betragen je nach Ausführung an den Traufen ca. 0,40 Meter und in den Giebeln ca. 0,26 Meter. Eine farbige Dachrinne mit je 3 Fallrohren pro Seite, Firstabdeckung, Ortgangblenden und Eckenwinkel gehören zur Hallengrundausrüstung. Eine Hallenanschleppung und nachträgliche Verlängerungen und die Anfertigung der Bauantragsunterlagen durch einen Architekten sind auf Anfrage möglich. Durch Standardisierung und einen hohen Grad an Vorfertigung erreichen wir sehr günstige Preise und kurze Lieferzeiten von lediglich 6 - 8 Wochen. Die Reit- und Mehrzweckhalle ist auch als reiner Bausatz oder mit Montage der Stahlrahmen oder auch mit Komplettmontage lieferbar.







Preisbeispiel mit Montage:

Breite Aussenmass	22,07 Meter
Dachneigung	15 °
Länge	41,95 Meter
Traufhöhe	ca. 4,95 Meter
Lastannahmen	Schneezone 1 Windzone 1 Zusätzliche Auflastung für eine PV-Anlage mit: 0,65 kN/m ² 0,50 kN/m ² 0,20 kN/m ²



Konstruktion nebst Windverbänden:	Stahl
Pfetten und Wandriegel:	Nadelholz
Dach- und Wandverkleidung	Trapezbleche
Bautechnische Unterlagen:	Typenstatik und Fundamentpläne- Zulässige Bodenpressung nach DIN 1054 mindst. 200 kN/m ²

Zusatzausstattung:

Regenrinne und Fallrohre
Antitropfbeschichtung der Unterseite der Dacheindeckung
8 Stück Dachlichtplatten in Spezialausführung lichtstreuend/antiblendend 3,62 Meter lang
2 Längswände mit einschaligem klaren Lichtband Höhe 1,61 Meter
1 Schiebetor giebelseits B x H 4,90 x 5,40 Meter
1 Mehrzwecktür

Lieferung: Die Lieferung erfolgt frei befahrbarer Baustelle innerhalb Deutschlands ohne Inseln.

Montage: Komplettmontage

Bauseitige Leistungen:

Fundamente, Innenausbau, Anprallschutz, kostenloser Stromanschluss/-verbrauch für 230/380 V, Gestellung eines geeigneten Gabelstaplers ; LKW-Entladungen. Für die Dauer der Montage ist selbstfahrender 16 Meter Teleporter, eine Baustellentoilette und Baustellensicherung kostenlos zu stellen. Das Baustellengelände und Zufahrt muß eben, uneingeschränkt und rundum mit mindst. 3 Metern befahrbar sein. Die Entsorgung der Verpackungs-, Restmaterialien erfolgt bauseits.

Lieferzeit: ca. 6-8 Wochen nach Auftragserteilung, Klärung aller Einzelheiten und Vorlage einer Bankbürgschaft.

Preisstellung: Alle Preise sind freibleibend und verstehen sich zuzüglich gesetzlicher Mehrwertsteuer, z. Zt. 19 %. Preisbindung 4 Wochen

Gesamtpreis:**86 632,00 €**



Angebotsanfrage für typengeprüfte Reit- und Mehrzweckhalle

Bitte per Fax - Post-Mail an o.g. Kontaktdaten senden.

Ich interessiere mich für Ihre Reit- und Mehrzweckhalle.

Bitte senden Sie uns Ihr kostenloses und unverbindliches Angebot an u.g. Kontaktadresse zu

Name: _____
 Vorname: _____
 Strasse: _____
 Ort: _____
 Telefon: _____
 Fax: _____
 E-Mail: _____

Grundausstattung mit Dach- und Wandverkleidung, Typenstatik und Fundamentpläne:

Hallenbreite: 22,07 Meter
 Hallenlänge typbedingt variabel von ca. 35 bis 68 Meter
 Dachneigung: 15°
 Traufhöhe: 4,95 Meter
 Dacheindeckung: Trapezprofile mit Firstabdeckung, Ortgangblenden, Dachrinne und vz. Fallrohren
 Wandverkleidung: Trapezprofile mit farbigen Eckenwinkel nach Farbkarte
 Pfetten und Riegel: Nadelholz, Sortierklasse S10, Festigkeitsklasse C 24, imprägniert

Hallenzusatzausstattung / Lieferumfang: Bitte ergänzen

Stahlkonstruktion feuerverzinkt	ja / nein
Unterseite der Dacheindeckung mit einer Antitropfbeschichtung	ja / nein
Anzahl Spezial-PVC-Lichtplatten "lichtstreuend / antiblendend" im Dach mit bxl 1,0 x 3,62 Meter	Stück
In den 2 Giebdreiecken PVC-Lichtplatten Ausführung "klar"	ja / nein
In den 2 Längswänden PVC-Lichtplatten Ausführung "klar"	ja / nein
Anzahl Schiebetore im Giebel mit b x h 4,50 x 4,19 m	Stück
Verlängerungsmöglichkeit der Halle	ja / nein
Anzahl Anschleppungen-Bitte Wunschbreite mitangeben	1x / 2x
Andere Längenabmessung	Meter
Seitliche Anschleppung an die Halle	Meter
Postleitzahl und Höhe üNN des Bauortes der Halle, sofern bekannt	Meter

Schnee- und Windlastermittlung

Bauort Postleitzahl	
Höhenlage über NN	Meter

Lieferung und Montage:

Lieferung Bausatz "frei Haus" mit Montageplänen - Selbstmontage	
Lieferung Bausatz "frei Haus" mit Montageplänen und Kran-Montage der Stahlrahmen d. FormI	
Lieferung "frei Haus" mit Komplettmontage	

Anfertigung Bauantragsunterlagen:	ja / nein
--	-----------

Sonstiges:

